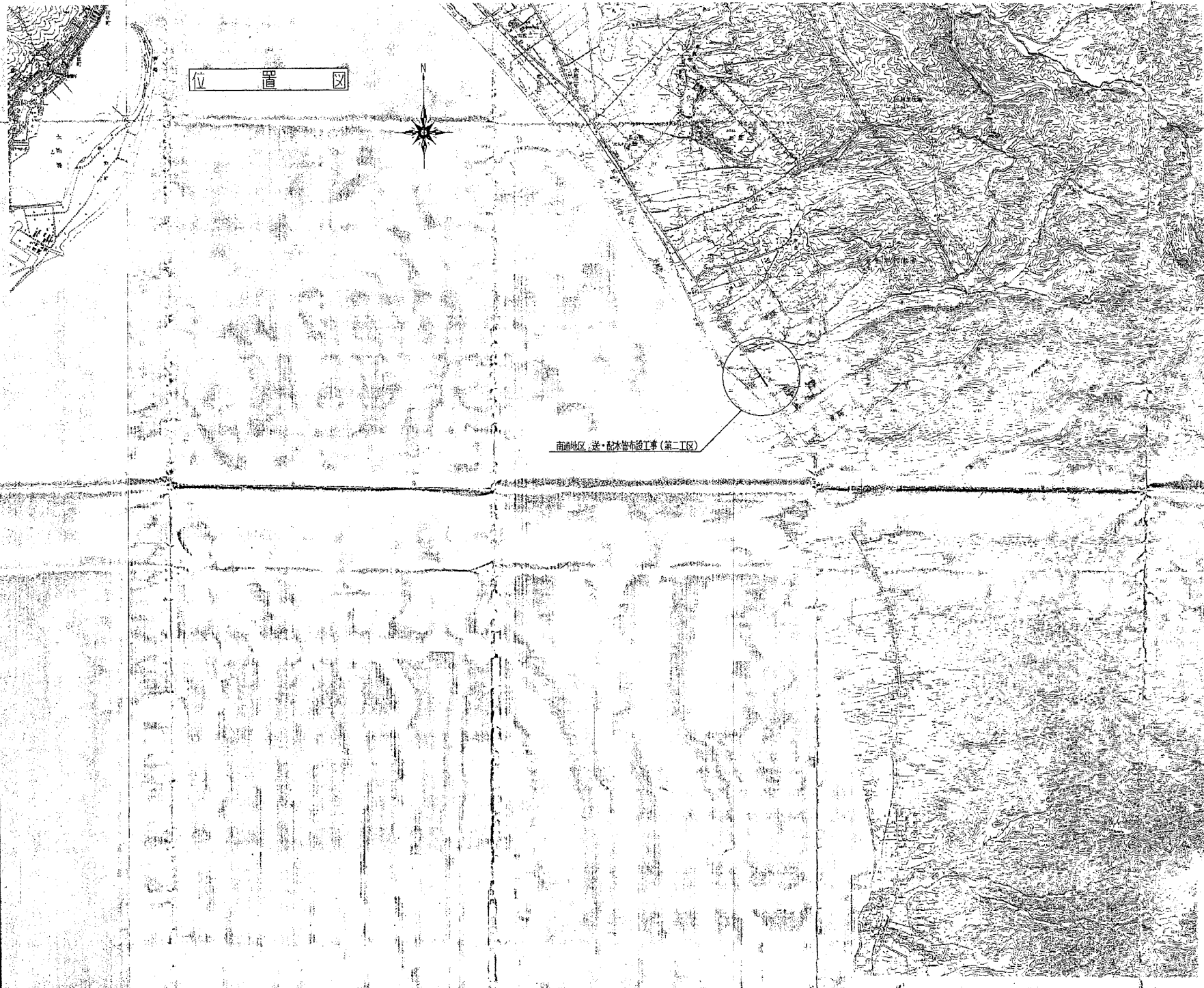


簡易水道統合整備事業

南通地区 送・配水管布設工事（第二工区）

設 計 図 面

むつ市公営企業局



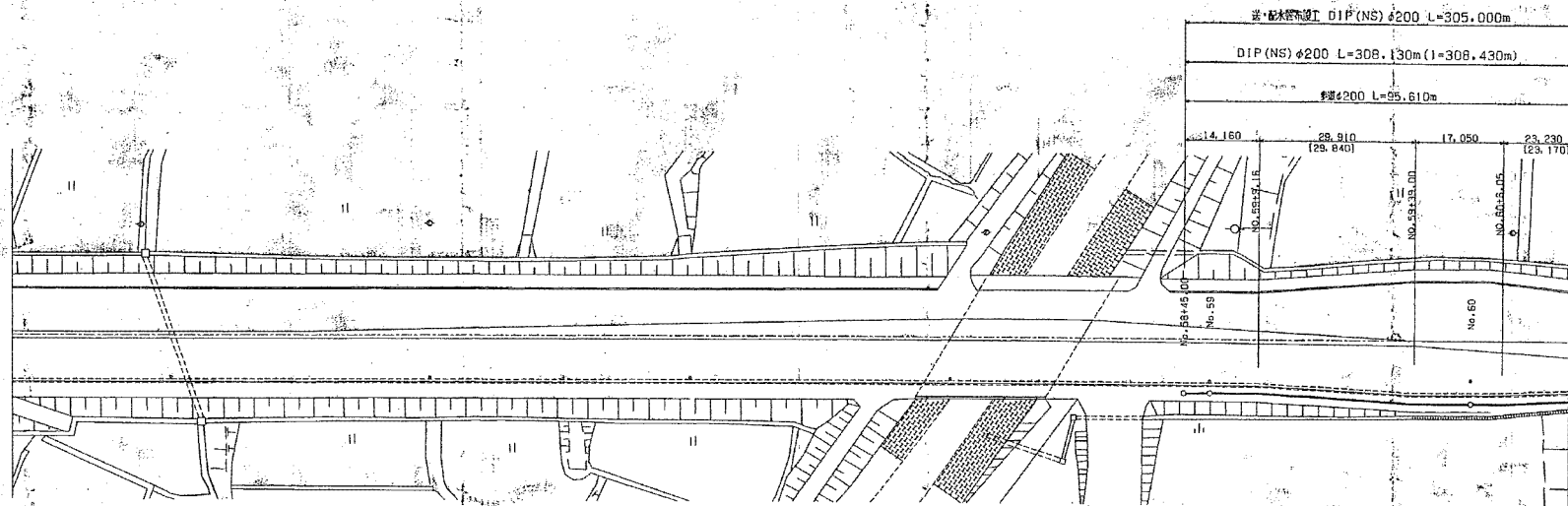
位置図



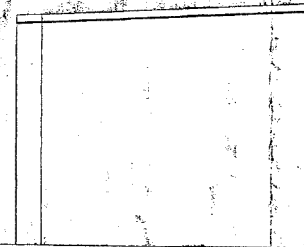
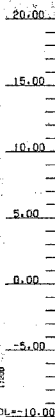
南浦地区送・配水管布設工事(第二工区)

事業名	簡易水道統合整備事業 南浦地区送・配水管布設工事(第二工区)		
図面名称	位置	図	
総尺	1:25,000	図面番号	1
事業者	むつ市		8

平面图 (1) S=1:500



縦断面図 (1) N=1:688



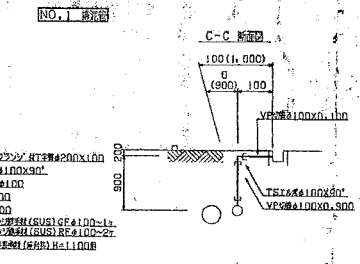
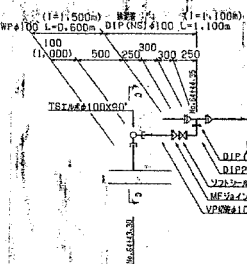
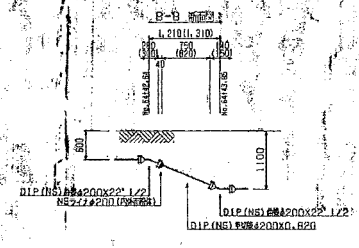
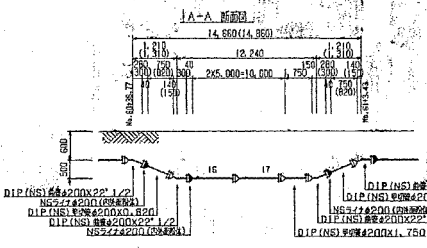
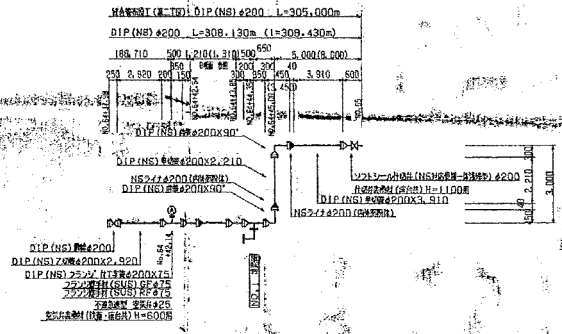
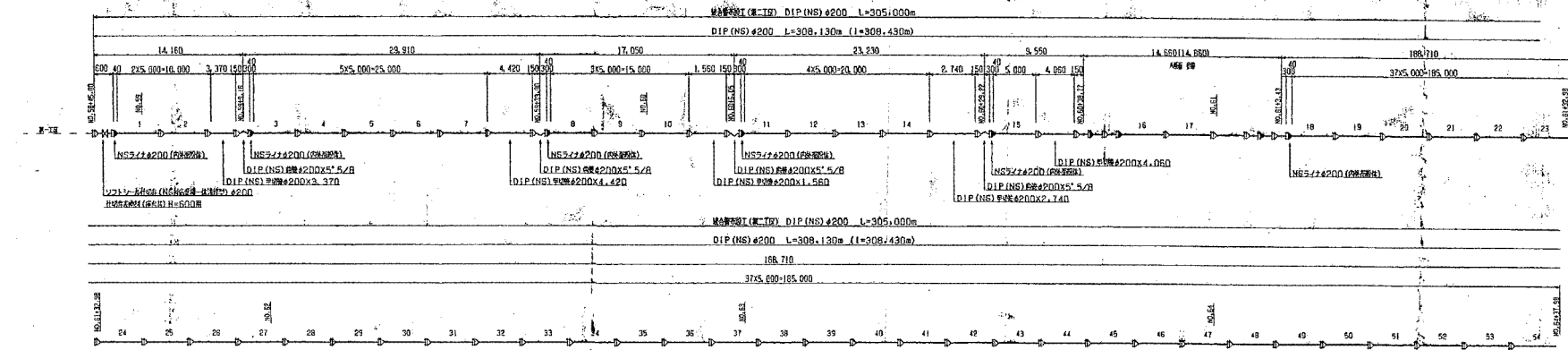
管		0.00	0.00	0.00
井		0.77	0.00	1.88
貯		1.71	1.00	0.4
池		0.00	0.00	05.00
池		0.00	0.00	05.00
池		0.00	0.00	05.00
池		0.00	0.00	05.00

事業名	簡易水道統合整備事業 南通地区	
送・配水管布設工事 (第二工区)		
図面名称	配管平面图 (1)	
縮尺	S=1:500	図面番号
事業者	むつ市	2
		8





# 配管詳細図 S=FREE



- K形継手
- KR形特殊継手
- VP用特殊メカニカル継手
- VP用R継手
- VP用TS継手
- PP用継手

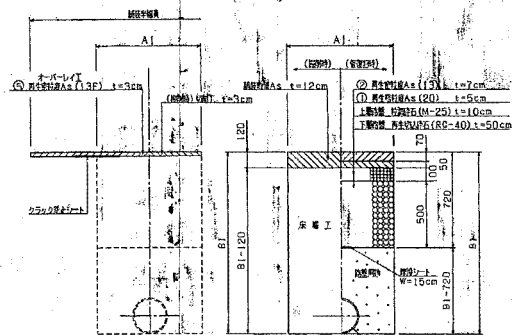
事業名	簡易水道統合整備事業 南浦地区		
図面名称	配管詳細図		
縮尺	S=FREE	図面番号	5
製作者	たっ希		8



掘削復旧標準断面図 S=1:20

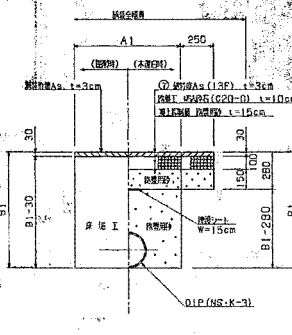
B' 交通 (切削・オーバーレイ)

本復旧 復旧



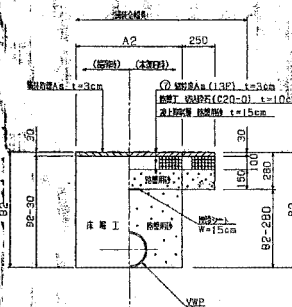
歩道

本復旧



歩道

本復旧



DIP (NS-K-3) 単位:mm

該当口径	外径	A1	B1
φ40	50	500	110mm幅(120mm)×幅尺
φ50	70	500	
φ75	90	500	
φ100	120	650	
φ150	170	700	
φ200	220	750	
φ250	270	800	

VWP 単位:mm

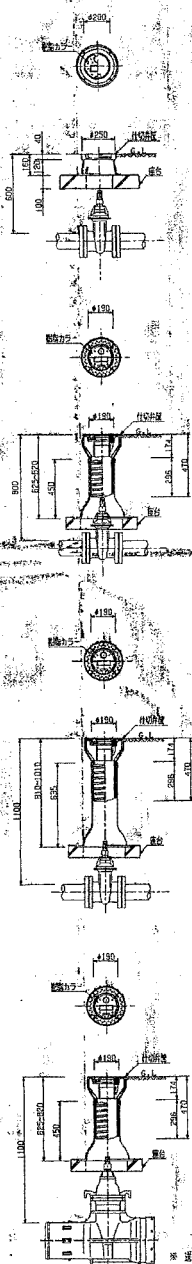
該当口径	外径	A2	B2
φ40	50	500	110mm幅(120mm)×幅尺
φ50	70	500	
φ75	90	500	
φ100	120	500	
φ150	170	500	
φ200	220	500	
φ250	270	500	

事業名	簡易水道統合整備事業 雨樋地区		
送・配水管布設工事(第二工区)			
図面名称	掘削復旧標準断面図		
縮尺	S=1:20	図番	7
番号		図番	8

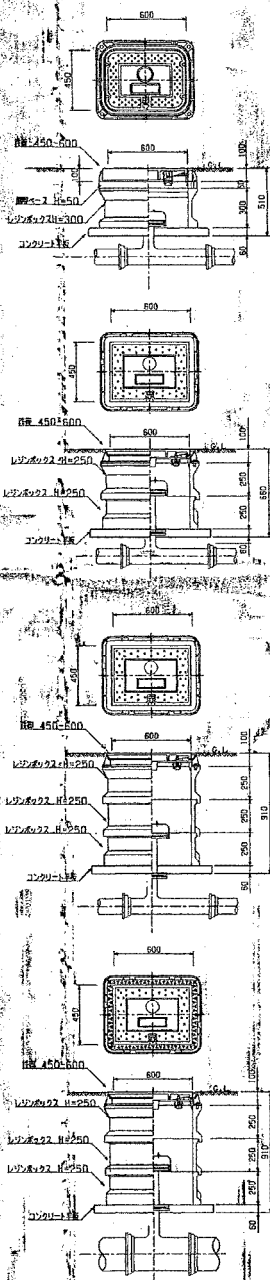


仕切弁空気弁表函図・土留工標準図 S=1:20

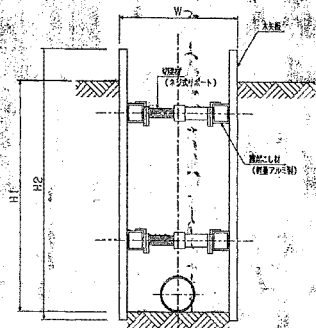
仕切弁表函図 S=1:20



空気弁表函図 S=1:20



土留工標準図



管口径	DIP(NS) 幅(W) (m)	DIP(K) 幅(W) (m)	VWP/FP 幅(W) (m)	埋込み 深さ H1	実高 H2 (m)	土留幅 幅(c.m)	変位工 幅 段数
φ50			0.60	2.0m未満	1.50	3.00	20.0 1
φ75	0.70	0.70	0.60		1.80	3.00	20.0 1
φ100	0.75	0.75	0.65	2.0m以上	2.10	4.50	20.0 2
φ150	0.80	0.80	0.70		2.40	4.50	20.0 2
φ200	0.85	0.85	0.75	3.5m未満	2.70	4.50	20.0 2
φ250	0.90	0.90	0.80		3.00	0.40	25.0 2
				3.5m以上	3.50	0.40	25.0 3

※矢印長3.0m以上は、軽鋼鉄板。

事業名	簡易水道採合整備事業 南通地区 送・配水管布設工事(第二工区)		
図面 名称	仕切弁空気弁表函図・土留工標準図		
縮尺	S=1:20	図面 番号	B
事業者	〇〇市	図面 番号	B

※ 送・配水管φ250・φ200